

Aviso de Ciclón Tropical en el Océano Pacífico

No. Aviso: 12

Ciudad de México a 25 de Octubre del 2016.

Emisión: 22:15h

Servicio Meteorológico Nacional, fuente oficial del Gobierno de México, emite el siguiente aviso:

Síntesis:"SEYMOUR" HURACÁN CATEGORÍA 4

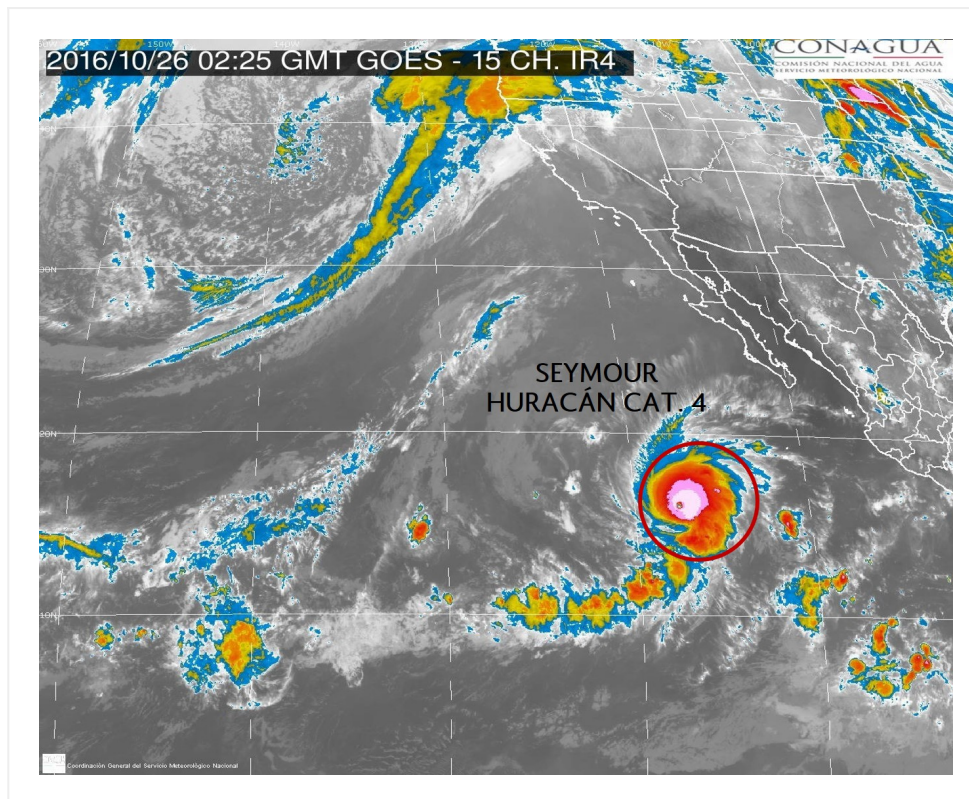


Imagen de satélite

Situación Actual:

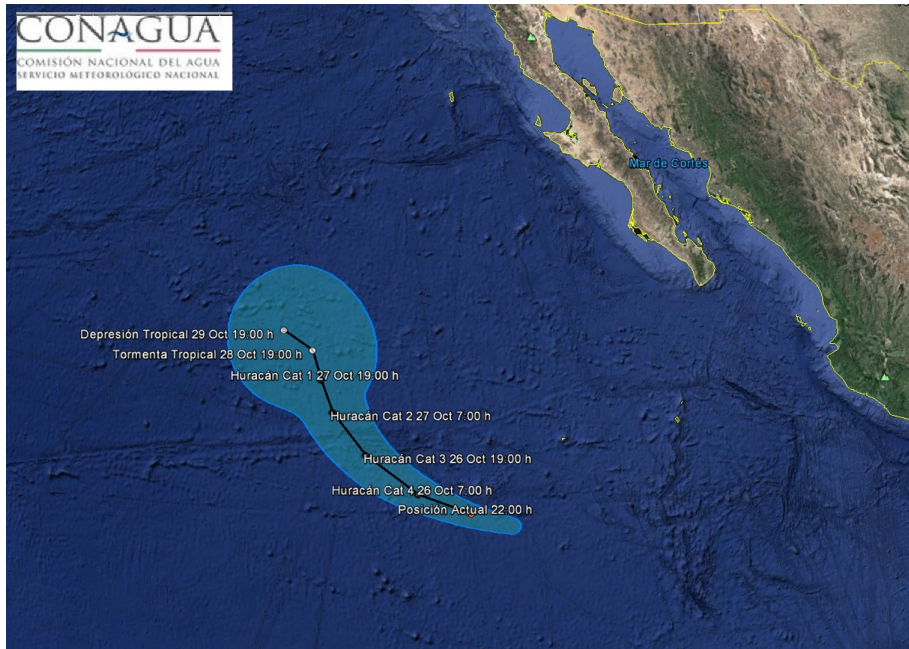
"Seymour" Huracán Categoría 4, al suroeste de Baja California Sur.

Condiciones Actuales		
Hora local (hora gmt)	22:00 horas (3:00 GMT del día 25 de octubre)	
Ubicación del centro del ciclón	Latitud Norte:16.1°	Longitud Oeste: 117.7°
Distancia al lugar más cercano	A 775 km al oeste-suroeste de Isla Socorro, Col., y 1,110 km al suroeste de Cabo San Lucas, BCS.	

Condiciones Actuales

Desplazamiento actual:	Oeste-noroeste (285°) a 24 km/h			
Vientos máximos [km/h]:	Sostenidos: 240 km/h		Rachas: 295 km/h	
Presión mínima central [hpa]:	943 hPa			
Diametro del ojo [km]	19 KM km			
Comentarios adicionales	No afecta al país.			
Extensión en cuadrantes de radios de vientos y oleaje				
Radio de vientos de 120 km/h	30 km NE	30 km SE	20 km SO	30 km NO
Radio de vientos de 95 km/h	55 km NE	55 km SE	35 km SO	55 km NO
Radio de vientos de 63 km/h	130 km NE	110 km SE	95 km SO	130 km NO
Oleaje 4 m	335 km NE	280 km SE	280 km SO	335 km NO

PRONÓSTICO VALIDO AL DÍA/HORA LOCAL TIEMPO CENTRO	LATITUD NORTE	LONG. OESTE	VIENTOS [Km/h]	CATEGORÍA	UBICACIÓN (en km)
26/07h	16.7	119.4	230/280	Huracán categoría IV	925 km al oeste-suroeste de Isla Socorro, Col., y 1,160 km al suroeste de Cabo San Lazaro, BCS.
26/19h	17.9	121.1	205/250	Huracán categoría III	1,075 km al oeste de Isla Socorro, Col., y 1,190 km al suroeste de Cabo San Lazaro, BCS.
27/07h	19.2	122.2	175/215	Huracán categoría II	1,185 km al oeste de Isla Socorro, Col., y 1,195 km al oeste-suroeste de Cabo San Lazaro, BCS.
27/19h	20.2	122.6	130/155	Huracán categoría I	1,145 km al suroeste de Punta Eugenia, BCS., y 1,175 km al oeste-suroeste de Cabo San Lazaro, BCS.
28/19h	21.1	122.9	75/95	Tormenta Tropical	1,090 km al suroeste de Punta Eugenia, BCS., y 1,160 km al oeste-suroeste de Cabo San Lazaro, BCS.
29/19h	21.7	123.9	45/65	Depresión Tropical	1,125 km al suroeste de Punta Eugenia, BCS., y 1,235 km al oeste-suroeste de Cabo San Lazaro, BCS.



Aviso No.	Fecha / Hora local CDT	Lat. Norte	Long. Oeste	Distancia más cercana (km)	Viento mín. / rachas	Categoría	Avance
01	23 oct / 4:00	13.1	103.6	550 km al sur-suroeste de Zihuatanejo, Gro. 660 km al sur de Manzanillo, Col.	55/75	Depresión Tropical	oeste-noroeste (290°) a 26 km/h
02	23 oct / 10:00	13.5	105.0	560 km al sur-suroeste de Punta San Telmo, Mich., y a 615 km al sur de Manzanillo, Col.	55/75	Depresión Tropical	Oeste-noroeste (290°) a 26 km/h
03	23 oct / 16:00	13.9	105.9	555 km al sur-suroeste de Punta San Telmo, Mich. y a 590 km al sur-suroeste de Manzanillo, Col.	65/85	Tormenta Tropical	Oeste-noroeste (290°) a 22 km/h
04	23 oct / 22:00	14.4	107.1	585 km al suroeste de Punta San Telmo, Mich. 590 km al sur-suroeste de Manzanillo, Col.	85/100	Tormenta Tropical	Oeste-noroeste (290°) a 24 km/h
05	24 oct / 04:00	14.9	108.5	640 km al suroeste de Manzanillo, Col. 900 km al sur de Cabo San Lucas, B.C.S. 500 km al sur-sureste de Isla Socorro, Col.	100/120	Tormenta Tropical	Oeste-noroeste (290°) a 24 km/h

06	24 oct / 10:00	15.2	109.8	720 km al suroeste de Manzanillo, Col., y a 415 km al sur-sureste de Isla Socorro, Col.	120/150	Huracán categoría I	Oeste-noroeste (290°) a 24 km/h
7	24 oct / 16:00	15.3	111.3	A 810 km al suroeste de Playa Perula, Jal., y a 855 km al sur de Cabo San Lucas, BCS.	155/195	Huracán categoría II	Oeste-noroeste (285°) a 26 km/h
08	24 oct / 22:00	15.5	112.6	870 km al sur-suroeste de Cabo San Lucas, BCS., y a 405 km al sur-suroeste de Isla Socorro, Col.	165/205	Huracán categoría II	Oeste (280°) a 26 km/h
09	25 oct / 4:00	15.6	113.8	465 km al suroeste de Isla Socorro, Col. 910 km al sur-suroeste de Cabo San Lucas, BCS.	185/220	Huracán categoría III	oeste (280°) a 24 km/h
10	25 oct / 10:00	15.6	115.0	970 km al suroeste de Cabo San Lucas, BCS., y a 560 km al suroeste de Isla Socorro, Col.	205/250	Huracán categoría III	Oeste (275°) a 22 km/h
11	25 oct / 16:00	15.7	116.4	A 1,050 km al suroeste de Cabo San Lucas, BCS., y 675 km al oeste-suroeste de Isla Socorro, Col.	215/260	Huracán categoría IV	Oeste (275°) a 22 km/h
12	25 oct / 22:00	16.1	117.7	A 775 km al oeste-suroeste de Isla Socorro, Col., y 1,110 km al suroeste de Cabo San Lucas, BCS.	240/295	Huracán categoría IV	Oeste-noroeste (285°) a 24 km/h

EL SIGUIENTE AVISO SE EMITIRÁ A LAS 04:15 HRS DEL DÍA 26 DE OCTUBRE TIEMPO DEL CENTRO O ANTES SI OCURREN CAMBIOS SIGNIFICATIVOS

Pronosticador: PATRICIA LÓPEZ

Revisó: ROBERTO RODRÍGUEZ